



**УВЕРЕННОСТЬ –
ДЕЛО ТЕХНИКИ**

2026

ИЦЭО

Испытательный центр
электрооборудования



Испытательный центр электрооборудования АО «Контактор» проводит все виды испытаний низковольтных автоматических выключателей переменного и постоянного тока промышленного, бытового и другого назначения, включая сертификационные испытания для целей обязательной сертификации и декларирования соответствия на соответствие требованиям ТР ТС 004/2011.

- **Один из самых мощных испытательных центров**
благодаря двум генераторам: на 25МВт и 10МВт, токи до 160 000 А
- **Широкий спектр испытаний**
в одном испытательном центре — более 60 стендов
- **Современная техническая база для испытаний**
в том числе для крупногабаритного оборудования (НКУ, КРУ и др.)
- **Аккредитованный**
испытательный центр Федеральной службой по аккредитации РФ



ИЦЭО аккредитован Федеральной службой по аккредитации, входит в реестр Аккредитованных лиц и Единый реестр органов по сертификации и испытательных лабораторий (центров) Таможенного союза.

НИЗКОВОЛЬТНАЯ АППАРАТУРА РАСПРЕДЕЛЕНИЯ И УПРАВЛЕНИЯ

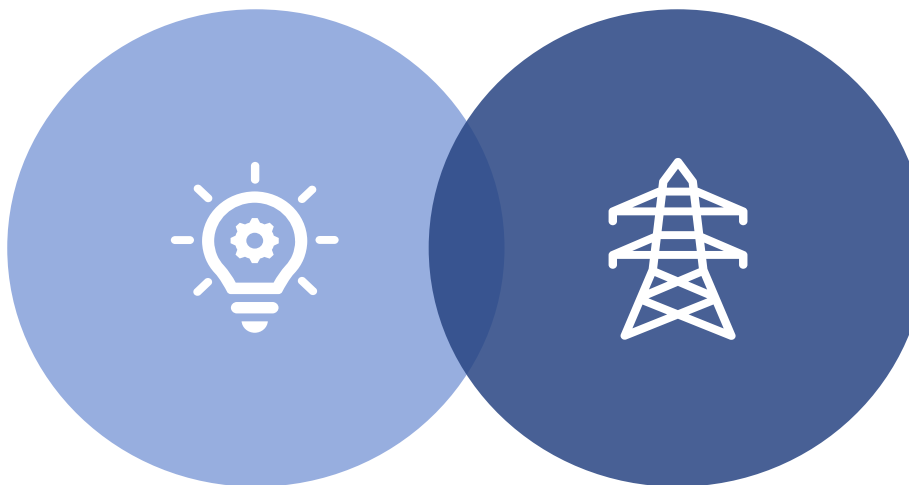
ВА для защиты от сверхтоков
бытового и аналогичного назначения

ВА переменного и постоянного тока

выключатели, разъединители,
выключатели-разъединители
и комбинации их
с предохранителями

аппараты электрические тяговые

устройства комплектные
низковольтные распределения
и управления (НКУ)



ВЫСОКОВОЛЬТНОЕ ЭЛЕКТРООБОРУДОВАНИЕ

устройства комплектные
распределительные (КРУ, КСО)

выключатели переменного тока
на напряжение от 3 до 750 кВ

разъединители и заземлители
переменного тока на напряжение
свыше 1 кВ

выключатели автоматические
быстродействующие постоянного
тока (ВАБ, ВАТ)



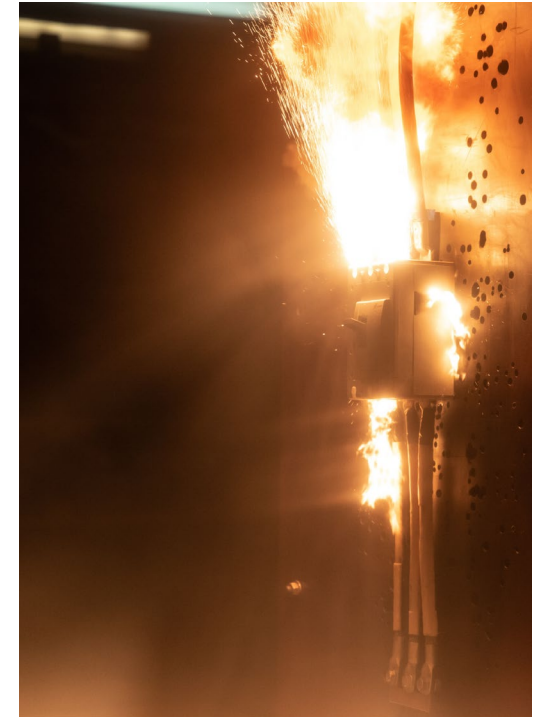
➤ **Климатические**



➤ **Механические**



➤ **Электрические**



➤ **Коммутационные**

Испытания проводят высококвалифицированные специалисты.

- **Испытание электрооборудования на нагревание**
переменным трехфазным током частотой 50 Гц до 6 300 А и постоянным током до 18 000 А.
- **Коммутационные испытания:**
 - переменным трехфазным и однофазным током до 135 кА;
 - постоянным током до 160 кА;
 - термическая и электродинамическая стойкость.
- **Испытание на воздействие внешних климатических факторов:**
 - в диапазоне температур от минус 70 до плюс 130 °С;
 - повышенная влажность воздуха в циклическом и непрерывных режимах до 98%.
- **Испытание на механическую и электрическую износостойкость:**
количество циклов не ограничено.
- **Испытание на пожароопасность:**
раскаленной проволокой до 1000 °С.
- **Электроизоляционные свойства:**
 - испытание переменным напряжением до 80 кВ промышленной частоты;
 - испытания полным и срезанным грозовым импульсом до 90 кВ.
- **Проверка степени защиты:**
IP 41.

1

Периодические

Испытания выпускаемой продукции с целью контроля стабильности качества.

2

Сертификационные

Испытания для подтверждения соответствия характеристик и свойств национальным и (или) международным нормативно-техническим документам.

3

Исследовательские

Испытания опытных образцов новой продукции на соответствие требованиям стандартов: национальных, международных и стандартов организации.

4

Типовые

Испытания для оценки эффективности и целесообразности внесения изменений в конструкцию выпускаемой продукции и (или) технологию ее изготовления.



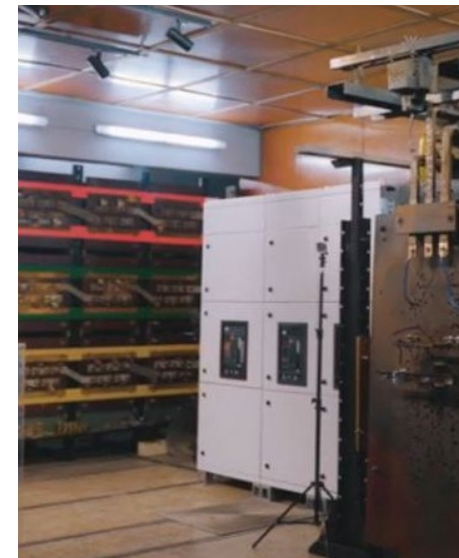
[ИЦЭО «Контактора»:
испытания
электрооборудования
сегодня и завтра](#)



[Испытательные центры:
как работают
лаборатории и почему
рынок все больше в них
нуждается](#)



[Испытания
электрооборудования:
реалии сертификации,
проблемы
и тренды глазами
специалистов](#)



[Видео-ролик
сертификационных
испытаний шкафа НКУ](#)



Контакты

- АО «Контактор»
432071, г. Ульяновск, ул. К. Маркса, д.12
Испытательный центр электрооборудования
- Александр Савельев, директор центра
alexander.savelev@kontaktor.ru
- Александр Трушкин, руководитель отдела испытаний
alexander.trushkin@kontaktor.ru
- testlab.kontaktor@kontaktor.ru
- www.kontaktor.ru